



gültig ab  
**1. Januar  
 2026**  
 Änderungen  
 vorbehalten

# PREISLISTE

Preise pro Person sofern nicht anders angegeben

Dachsbau und Fuchsbau	Preis/Nacht
Erwachsene	28,00 €
Kinder & Jugendliche bis 16 Jahre	26,00 €
Biberbau 1	Preis/Nacht
Erwachsene	32,00 €
Kinder & Jugendliche bis 16 Jahre	29,00 €
Hasenbau	Preis/Nacht
Erwachsene	34,50 €
Kinder & Jugendliche bis 16 Jahre	32,00 €
Biberbau 2 und Haus Sonne	Preis/Nacht
Erwachsene	37,50 €
Kinder & Jugendliche bis 16 Jahre	33,00 €
Haus Phoenix	Preis/Nacht
Erwachsene	41,00 €
Kinder & Jugendliche bis 16 Jahre	36,00 €

Gästehaus & Ferienzimmer	<i>i</i> Preis/Nacht
Erwachsene	64,50 €
Kinder & Jugendliche bis 16 Jahre	39,00 €
Reihenbungalows (Preis p. Bungalow)	<i>i</i> Preis/Nacht
mit 2 Zimmern und kleiner Küchenzeile	160,00 €
Ferienwohnung (Preis p. Wohnung)	<i>i</i> Preis/Nacht
mit Küchenzeile	200,00 €
Wohnzimmer mit offener Küche	220,00 €
KITAs	Preis/Nacht
Erwachsene	28,00 €
KITA-Kinder	26,00 €
Zeltplatz	Preis/Nacht
Erwachsene	15,00 €
Kinder & Jugendliche bis 16 Jahre	13,00 €

*i* inklusive Bettwäsche und Handtücher

Verpflegungskosten	Halbpension	Vollpension
pro Erwachsener	30,00 €	36,50 €
pro Kind/Jugendliche(r) bis 16 Jahre	22,00 €	28,00 €
pro KITA-Kind	18,00 €	23,50 €

Verpflegungskosten – Einzelleistungen	Frühstück	Mittagessen	Vesper	Abendbrot
pro Erwachsener	15,00 €	12,00 €	5,00 €	15,00 €
pro Kind/Jugendliche(r) bis 16 Jahre	11,00 €	10,50 €	4,00 €	11,00 €
pro KITA-Kind	9,00 €	9,00 €	4,00 €	9,00 €

Extra-Leistungen			
Handtücher (Paket)	6,00 €	Kurzreisezuschlag (pro Person & Nacht bis 2 Nächte)	7,50 €
Bettwäsche	8,50 €	Zuschlag für Mehrbettzimmer als Doppelzimmer (pro Person & Nacht)	7,50 €
Einzelzimmerzuschläge (pro Nacht)		Bustransfer vom Bhf. Fangschleuse	
Dachsbau, Fuchsbau, Hasenbau	15,00 €	Gepäckstücktransport bis 20 Personen	40,00 €
Biberbau 1	15,00 €	je weiteres Gepäck pro Person	2,00 €
Biberbau 2, Haus Sonne, Haus Phoenix	20,00 €	Personentransport bis 4 Personen	25,00 €
Gästehaus	25,00 €	je weitere Person ohne Gepäck	5,00 €
Tagesaufenthalt pro Person			5,00 €

**Kinder bis 2 Jahre zahlen bei einer Familienreise  
keine Unterbringungs- & Verpflegungskosten.**



# UNSERE UNTERKÜNFTE

für Gruppen, Familien, Schulklassen und KITAs – von außen mit elektronischen Schlössern ausgestattet.



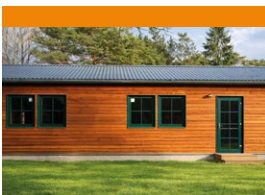
## Dachs- & Fuchsbau

- 4-, 6-, 8-Bett-Zimmer
- 2-Bett-Zimmer für Betreuende
- Aufenthaltsräume, mehrere Sitzecken
- Dusch-/Waschräume im Gebäude
- Fuchsbau mit barrierefreiem Sanitärbereich



## Biberbau 1

- barrierefrei (barrierefreie Dusche)
- 4x4-Bett-Zimmer
- 1x8-Bett-Zimmer
- Aufenthaltsraum
- Dusch-/Waschräume im Gebäude
- elektronische Zimmerschlösser



## Hasenbau

- 4-, 6-, 8-Bett-Zimmer
- 2-Bettzimmer für Betreuende mit gesondertem Sanitärbereich
- Sitzecke
- Dusch-/Waschräume im Gebäude
- elektronische Zimmerschlösser



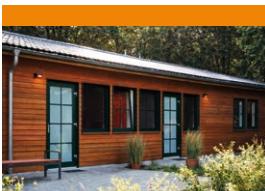
## Biberbau 2

- 1x3-Bett-Zimmer, 3x4-Bett-Zimmer, 3x6-Bett-Zimmer
- alle Zimmer mit eigener Dusche/WC
- mit barrierefreier Einheit
- elektronische Zimmerschlösser



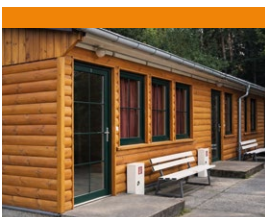
## Haus Sonne

- 1x3-Bett-Zimmer
- 3x4-Bett-Zimmer,
- 3x6-Bett-Zimmer
- alle Zimmer mit eigener Dusche/WC
- elektronische Zimmerschlösser



## Haus Phoenix (Dusche/WC/TV)

- 4x8-Bett-Zimmer, 3x3-Bett-Zimmer
- 2x2-Bett-Zimmer, 2 Kombizimmer:
- 8+2-Bett-Zimmer, 7+2-Bett-Zimmer
- mit barrierefreier Einheit
- elektronische Türschlösser



## Reihungalow (Dusche/WC/TV)

- 5 Reihungalows
- für bis zu 4 Personen
- Sitzecke
- Küchenzeile



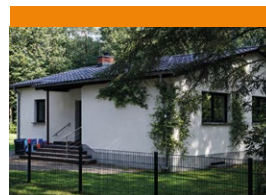
## Wabuu-Land

- für max. 25 Kinder und 4 Erwachsene
- mit eingezäuntem Spielplatz
- KITA-gerechte Ausstattung
- alle Zimmer mit eigener Dusche/WC
- elektronische Zimmerschlösser



## Glücksburg

- 5 Zimmer mit eigener Dusche/WC
- für maximal 32 Kinder und 5 Erwachsene
- KITA-gerechte Ausstattung
- barrierefrei
- elektronische Zimmerschlösser



## Spatzenhaus

- für max. 18 Kinder und 3 Erwachsene
- mit eingezäuntem Spielplatz
- KITA-gerechte Ausstattung
- Dusch-/Waschräume im Gebäude



## Schlumpfenland

- für max. 12 Kinder und 3 Erwachsene
- KITA-gerechte Ausstattung
- Dusch-/Waschraum im Gebäude
- mit eingezäuntem Spielplatz



## Koboldland

- 4 Zimmer für max. 28 Kinder und 8 Erwachsene (teilweise KITA-gerechte Ausstattung)
- alle Zimmer mit eigener Dusche/WC
- mit Spielplatz
- elektronische Zimmerschlösser



## Haus Grüne Heide (Dusche/WC/TV)

- 5 Ferienwohnungen
- für bis zu 6 Personen oder
- für 7 Kinder und 4 Erwachsene (teilweise KITA-gerechte Ausstattung)
- mit Spielplatz
- elektronische Türschlösser



## Gästehaus (Dusche/WC/TV)

- 1 Familienzimmer**
- 2 Schlafräume für bis zu 6 Personen
- 2 Ferienwohnungen**
- 2 Schlafzimmer für bis zu 6 Personen
- Küchenzeile, Balkon
- 6 Ferienzimmer**
- 4x2-Bett-Zimmer, 2x3-Bett-Zimmer

**Kinder bis 2 Jahre zahlen bei einer Familienreise keine Unterbringungs- & Verpflegungskosten.**